

Codice generale	Codice dell'opera	Livello di progettazione	Area di progettazione	Numero elaborato	Tipo documento	Versione
Bpin	269 BarPie	M	A	007	plan	0-19

LA PROPRIETA':

TRE DI S.A.S. di Barra Pierluigi

IL PROGETTISTA:

Dott. Ing. Valter Ripamonti



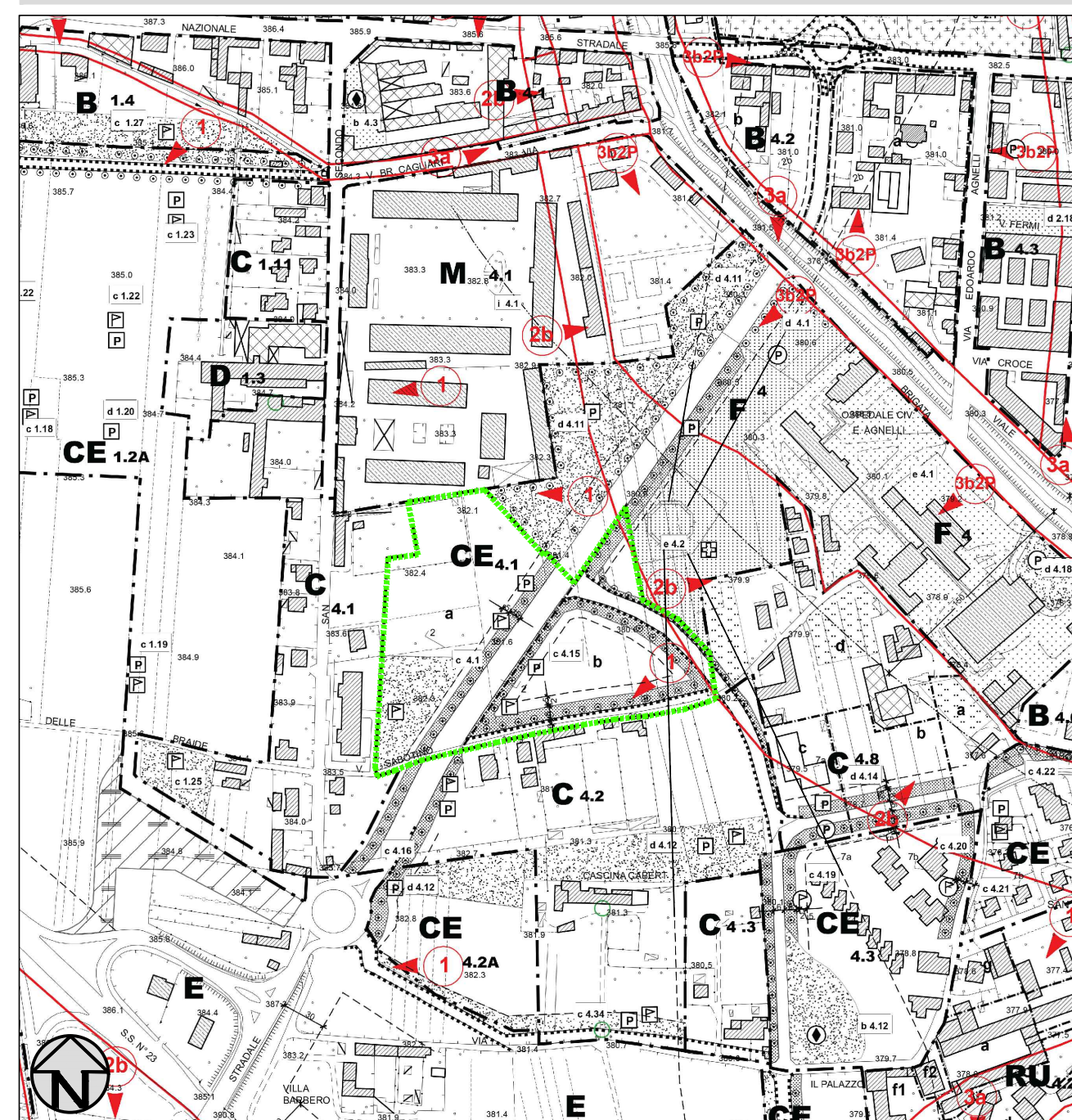
Studio Tecnico Dott. Ing. Valter Ripamonti - Via Tessore n° 25 - 10064 Pinerolo - (TO)
Tel 0121/77445 - Fax 0121/375733 - E-Mail :tecnico@ripamontistudio.com - segreteria@ripamontistudio.com

OGGETTO

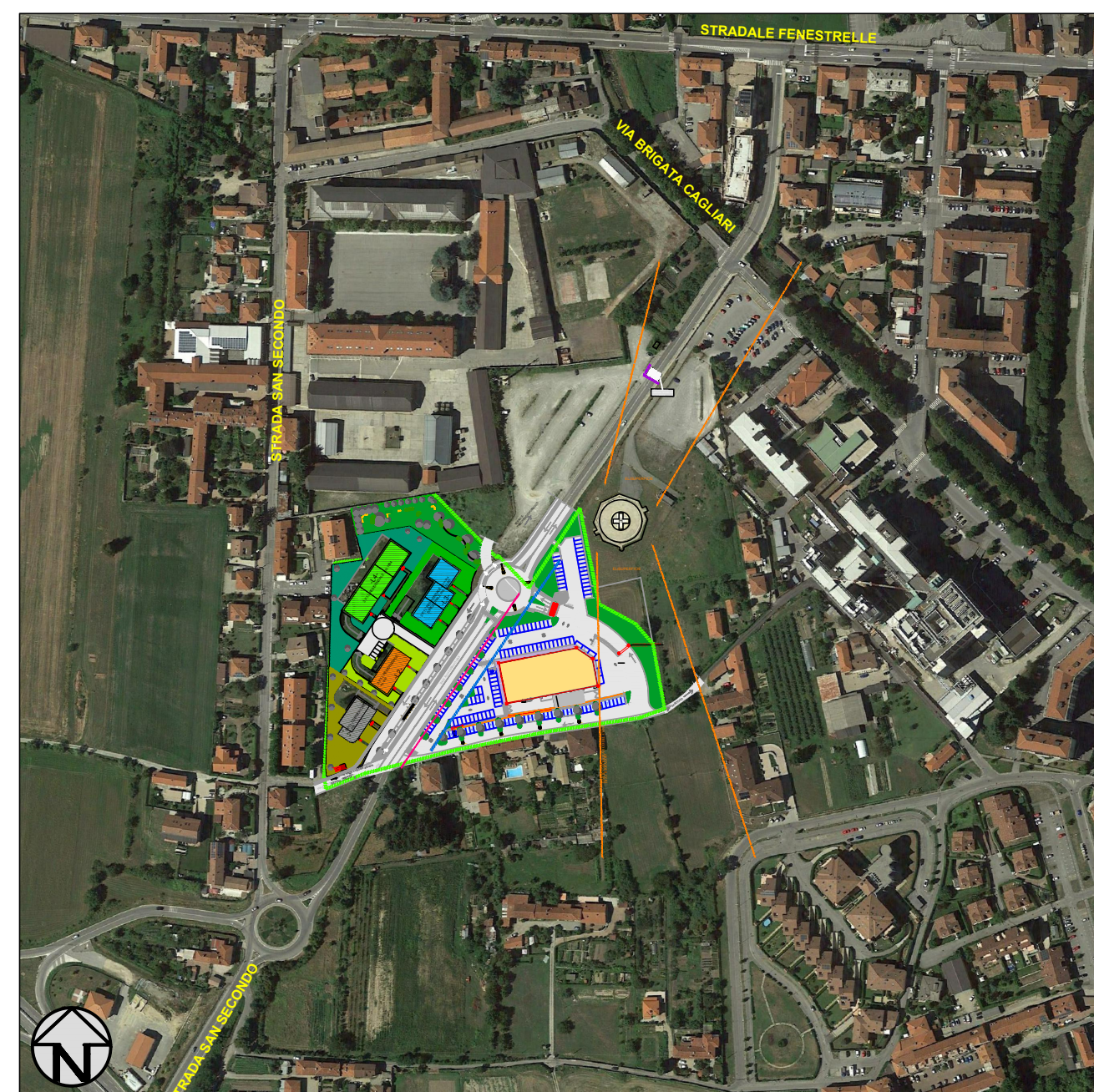
OPERE DI URBANIZZAZIONE
VIABILITA'

VERS.	MODIFICHE	DATA	DISEGNATORE	SCALA
0	1ª EMISSIONE	Ottobre 2017	AR	1:500
1	Aggiornamento	Gennaio 2018	AR	
2	Aggiornamento	Giugno 2018	AR	
3	Aggiornamento	Marzo 2019	AR	

ESTRATTO VARIANTE STRUTTURALE AL P.R.G. DENOMINATA
VARIANTE "PONTE" - Scala 1:2000



AEROFOTOGRAMMETRICO



PLANIMETRIA SISTEMAZIONE
SUB AREA B VIABILITA'
Scala 1:500



- LEGENDA:
- AREA DI P.E.C.
 - LIMITE SUB AREA DI P.R.G.
 - LIMITE SUB AREA DESUNTA DAL P.E.C. SUB AREA A
 - CONO VIRTUALE ELISUPERFICIE CONSIDERATO NEL PROGETTO
 - CONO VIRTUALE ELISUPERFICIE DA P.R.G.C.
 - LIMITE DI DIVISIONE PER LE OPERE DI URB. TRA LE 2 SUB AREE
 - SEGNALI OSTACOLO ALIMENTATI AUTONOMAMENTE