

CITTA' DI PINEROLO
CITTA' METROPOLITANA DI TORINO

PIANO ESECUTIVO CONVENZIONATO
ZONA CE4.1 DEL P.R.G.C.
VARIANTE SUB. AREA A

Codice generale	Codice dell'opera	Livello di progettazione	Area di progettazione	Numero elaborato	Tipo documento	Versione
Bpin	040 BarPie	V	A	001	cart	0-19

LA PROPRIETA':
TRE DI S.A.S. di Barra Pierluigi
(come soggetti attuatori e/o delegati)

IL PROGETTISTA:
Dott. Ing. Valter Ripamonti



Studio Tecnico Dott. Ing. Valter Ripamonti - Via Tessore n° 25 - 10064 Pinerolo - (TO)
Tel 0121/77445 - Fax 0121/375733 - E-Mail :tecnico@ripamontistudio.com - segreteria@ripamontistudio.com

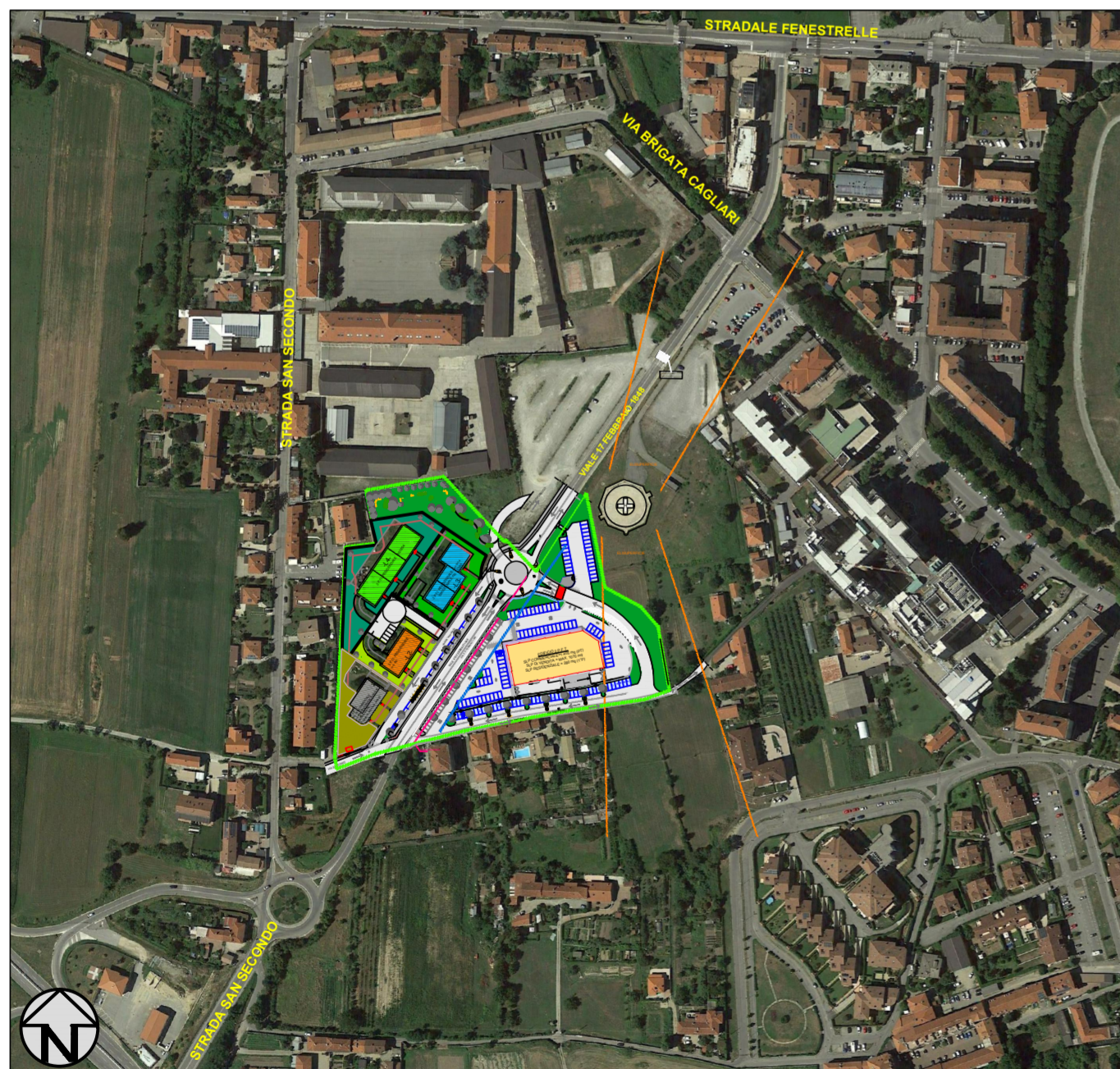
VARIANTE

OGGETTO

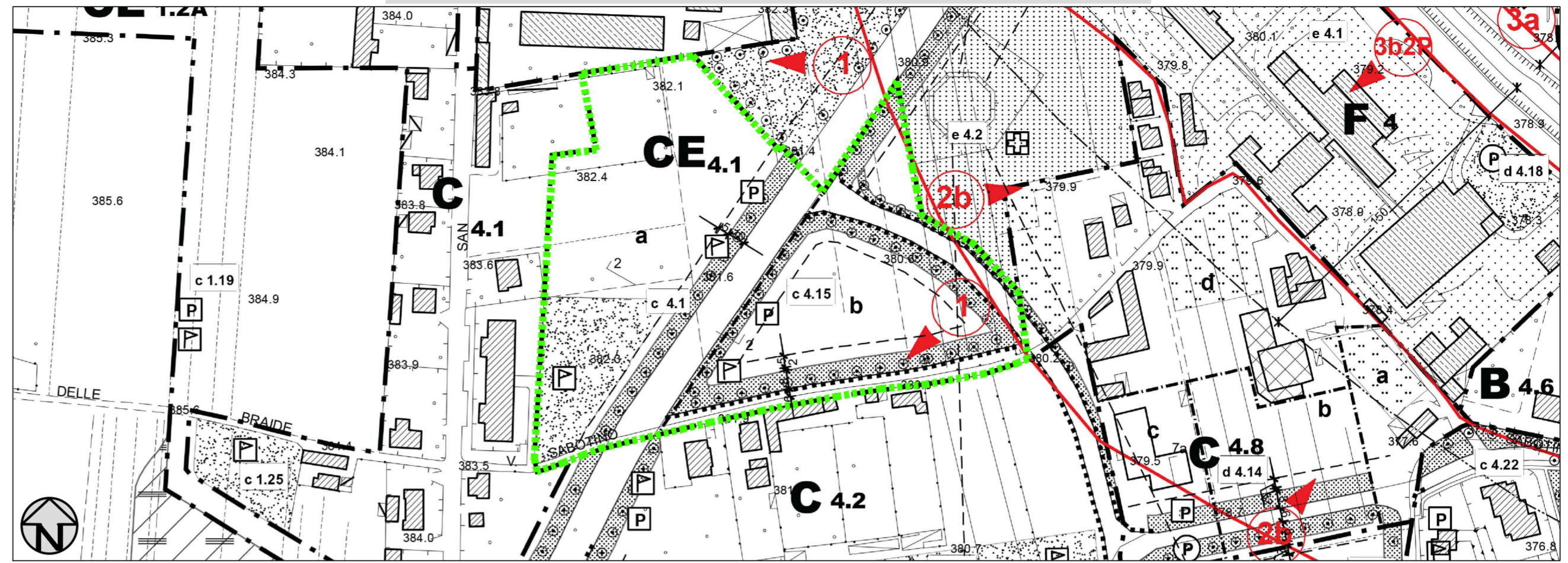
CARTOGRAFIA, ESTRATTO P.R.G.C.
ESTRATTO CATASTALE

VERS.	MODIFICHE	DATA	DISEGNATORE	SCALA
0	1ª EMISSIONE	Marzo 2019	AR	1:2000
1				
2				
3				

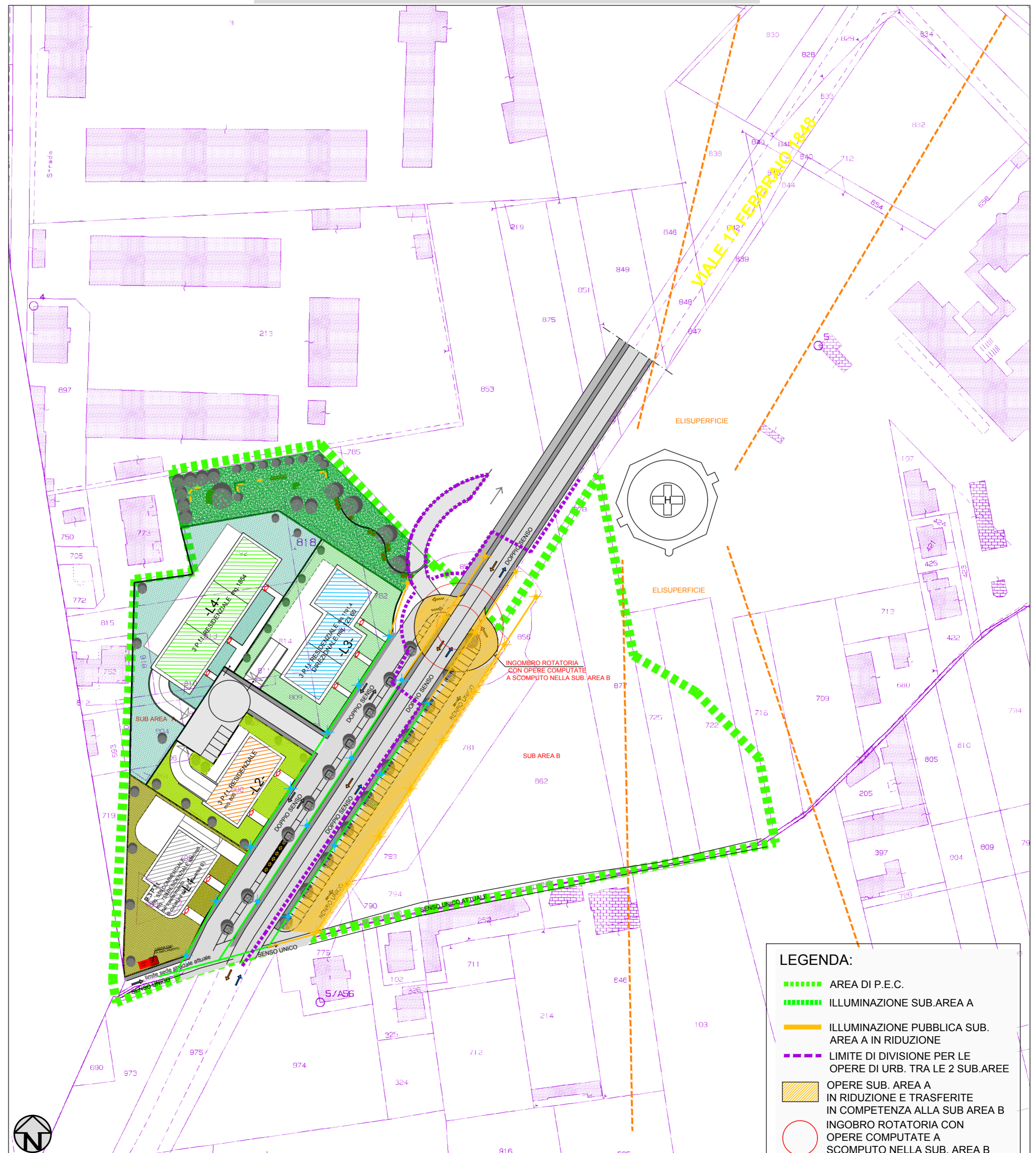
AEROFOTOGRAMMETRICO



ESTRATTO VARIANTE STRUTTURALE AL P.R.G. DENOMINATA
VARIANTE "PONTE" - Scala 1:2000



PLANIMETRIA DI P.E.C. IN VARIANTE SU BASE CATASTALE
- Scala 1:2000



LEGENDA:

- AREA DI P.E.C.
- ILLUMINAZIONE SUB.AREA A
- ILLUMINAZIONE PUBBLICA SUB. AREA A IN RIDUZIONE
- LIMITE DI DIVISIONE PER LE OPERE DI URB. TRA LE 2 SUB.AREE
- OPERE SUB. AREA A IN RIDUZIONE E TRASFERITE IN COMPETENZA ALLA SUB AREA B
- INGOMBRO ROTATORIA CON OPERE COMPUTATE A SCOMPUTO NELLA SUB. AREA B