



DISTRETTO
URBANO
DI PINEROLO



FACCIAMO CENTRO!

DISTRETTO URBANO DEL
COMMERCIO DI PINEROLO

2022-2024



DISTRETTO
URBANO
DI PINEROLO



FACCIAMO CENTRO!

DISTRETTO URBANO DEL COMMERCIO
DI PINEROLO

Azioni immateriali
2022-2024

ORGANIGRAMMA STRUTTURA OPERATIVA 2022-2024

AZIONE 1 | TAVOLO DI LAVORO

FORMAZIONE

PINEROLO
BOTTEGHE
APERTE

NODO

OPIFICIO

G.Q.I.A.

AZIONE 3 | TAVOLO DI LAVORO

ORGANIZZAZIONE
EVENTI

turismo
Torino
e provincia

ASSOCIAZIONE
TURISTICA
PRO LOCO PINEROLO

Italia
Nostra

CNA
Confederazione Nazionale
dei Artigiani e della Piccola
e Media Impresa
Città Metropolitana di Torino

Confartigianato
TORINO CITTÀ METROPOLITANA

Associazione
Commercianti
ed Esercenti
del Pinerolese
CNA

CITTÀ di
PINEROLO

VISITA
Pinerolo

ECONFESERCENTI
DI TORINO E PROVINCIA

CITTÀ di
PINEROLO

CFIQ

Made in
Pinerolo
Pinerolo & Valli Esperienze

MUPI
Sistema Musei Pinerolo

TAVOLO ALLARGATO - PARTNER DI 2° LIVELLO

CABINA DI REGIA - PARTNER DI 1° LIVELLO

CABINA DI REGIA - CAPOFILIA

ACCOMPAGNAMENTO DUG

MANAGER DI DISTRETTO DEL DUG

AZIONE 2 | TAVOLO DI LAVORO

COMUNICAZIONE

AZIONE 4 | TAVOLO DI LAVORO

PROMOZIONE
TURISTICA

STRUTTURA OPERATIVA

(COMUNE, PARTNER DI I E II LIVELLO, MANAGER DEL DUC)

SISTEMA LOCALE DEL COMMERCIO

(COMMERCianti, ARTIGIANI, PRODUTTORI LOCALI, COMMERCIO AMBULANTE)

TARGET

(CITTADINI, CLIENTI, VISITATORI)

FORMAZIONE

STRUTTURA OPERATIVA



SISTEMA LOCALE DEL COMMERCIO



TARGET

COMUNICAZIONE

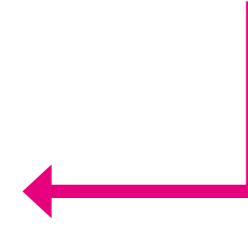
STRUTTURA OPERATIVA



SISTEMA LOCALE DEL COMMERCIO



TARGET



ORG. EVENTI

STRUTTURA OPERATIVA



SISTEMA LOCALE DEL COMMERCIO



TARGET



PROMOZIONE TURISTICA

STRUTTURA OPERATIVA



SISTEMA LOCALE DEL COMMERCIO



TARGET





DISTRETTO
URBANO
DI PINEROLO



FACCIAMO CENTRO!

Analisi del territorio
e proposte progettuali

SISTEMI TERRITORIALI



- LEGENDA**
- Attività**
-  ALIMENTARE, NON ALIMENTARE E SERVIZI
 -  SOMMINISTRAZIONE
 -  LOCALI LIBERI
- Mappa**
-  DUC DISTRETTO DEL COMMERCIO
 -  AREE MERCATALI
 -  AREE VERDI
 -  EDIFICI DI INTERESSE
 -  AREA PEDONALE
 -  ZTL
 -  PORTICI
 -  PISTE CICLABILI
 -  NAVETTA MERCATALE



MOBILITA'



- LEGENDA**
- Mappa
-  DUC DISTRETTO DEL COMMERCIO
 -  AREE MERCATALI
 -  AREE VERDI
 -  EDIFICI DI INTERESSE
 -  AREE PEDONALI
 -  ZTL
 -  PISTE CICLABILI
 -  NAVETTA MERCATALE
 -  PORTICI





ATTIVITA' COMMERCIALI



- LEGENDA**
- Attività**
- ALIMENTARE, NON ALIMENTARE E SERVIZI
 - SOMMINISTRAZIONE
 - LOCALI LIBERI
- Mappa**
- DUC DISTRETTO DEL COMMERCIO
 - AREE MERCATALI
 - AREE VERDI
 - EDIFICI DI INTERESSE
 - AREA PEDONALE
 - ZTL
 - PORTICI





ATTIVITA' ALIMENTARI, NON ALIMENTARI E SERVIZI



- LEGENDA**
- Attività**
- ALIMENTARE, NON ALIMENTARE E SERVIZI
 - SOMMINISTRAZIONE
 - LOCALI LIBERI
- Mappa**
- DUC DISTRETTO DEL COMMERCIO
 - AREE MERCATALI
 - AREE VERDI
 - EDIFICI DI INTERESSE
 - AREA PEDONALE
 - ZTL
 - PORTICI





ATTIVITA' CON SOMMINISTRAZIONE



- LEGENDA**
- Attività**
- ALIMENTARE, NON ALIMENTARE E SERVIZI
 - SOMMINISTRAZIONE
 - LOCALI LIBERI
- Mappa**
- DUC DISTRETTO DEL COMMERCIO
 - AREE MERCATALI
 - AREE VERDI
 - EDIFICI DI INTERESSE
 - AREA PEDONALE
 - ZTL
 - PORTICI





LOCALI LIBERI



- LEGENDA**
- Attività
- ALIMENTARE, NON ALIMENTARE E SERVIZI
 - SOMMINISTRAZIONE
 - LOCALI LIBERI
- Mappa
- DUC DISTRETTO DEL COMMERCIO
 - AREE MERCATALI
 - AREE VERDI
 - EDIFICI DI INTERESSE
 - AREA PEDONALE
 - ZTL
 - PORTICI



DETTAGLIO ATTIVITA' COMMERCIALI E VIABILITA'

- LEGENDA**
- Attività**
- ALIMENTARE, NON ALIMENTARE E SERVIZI
 - SOMMINISTRAZIONE
 - LOCAL LIBERI
- Mappa**
- DUC DISTRETTO DEL COMMERCIO
 - AREE MERCATALI
 - AREE VERDI
 - EDIFICI DI INTERESSE
 - AREA PEDONALE
 - ZTL
 - ATTRAVERSAMENTI PEDONALI
 - PISTE CICLABILI
 - PORTICI



A1 ←



DISTRETTO URBANO DI PINEROLO



A2

DETTAGLIO ATTIVITA' COMMERCIALI E VIABILITA'



LEGENDA

- Attività**
- ALIMENTARE, NON ALIMENTARE E SERVIZI
 - SOMMINISTRAZIONE
 - LOCALI LIBERI
- Mappa**
- DUC DISTRETTO DEL COMMERCIO
 - AREE MERCATALI
 - AREE VERDI
 - EDIFICI DI INTERESSE
 - AREA PEDONALE
 - ZTL
 - ATTRAVERSAMENTI PEDONALI
 - PISTE CICLABILI
 - PORTICI



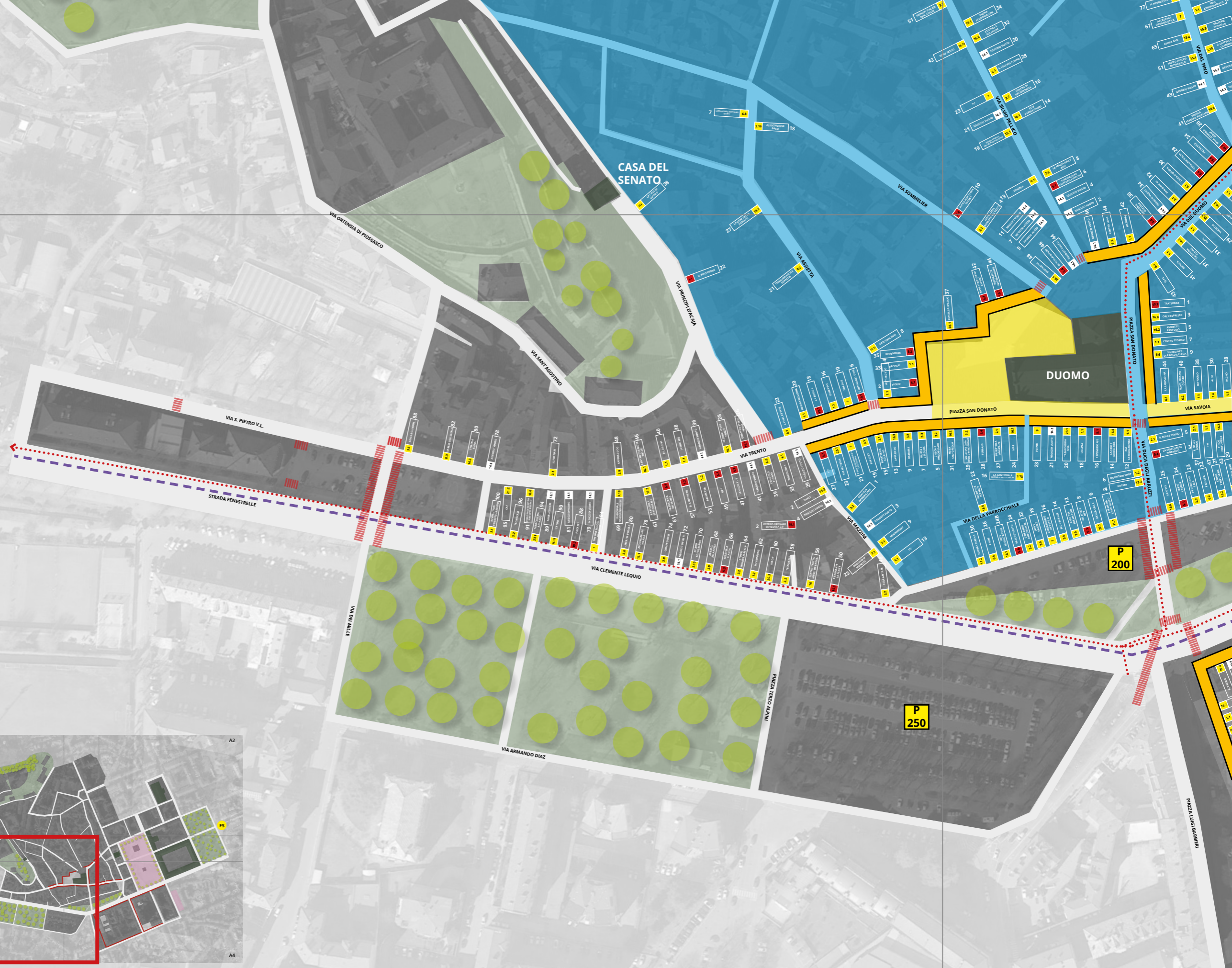
↓ A4

A1 ↑

- LEGENDA**
- Attività
- ALIMENTARI, NON ALIMENTARI E SERVIZI
 - SOMMINISTRAZIONE
 - LOCALI LIBERI
- Mappa
- TESSUTO URBANO
 - AREA MERCATALE
 - AREA VERDE
 - EDIFICI DI INTERESSE STORICO
 - AREA PEDONALE
 - STRISCE PEDONALI
 - PISTE CICLABILI
 - NAVETTA MERCATALE
 - PORTICI



DETTAGLIO ATTIVITA' COMMERCIALI E VIABILITA'



A3



DISTRETTO URBANO DI PINEROLO



A4 →



↑ A2

A3 ←

A4

LEGENDA

- Attività**
- ALIMENTARI, NON ALIMENTARI E SERVIZI
 - SOMMINISTRAZIONE
 - LOCALI LIBERI
- Mapa**
- TESSUTO URBANO
 - AREA MERCANTALE
 - AREA VERDE
 - EDIFICI DI INTERESSE STORICO
 - AREA PEDONALE
 - STRISCE PEDONALI
 - PISTE CICLABILI
 - NAVETTA MERCATALE
 - PORTICI



DETTAGLIO ATTIVITA' COMMERCIALI E VIABILITA'





DISTRETTO
URBANO
DI PINEROLO



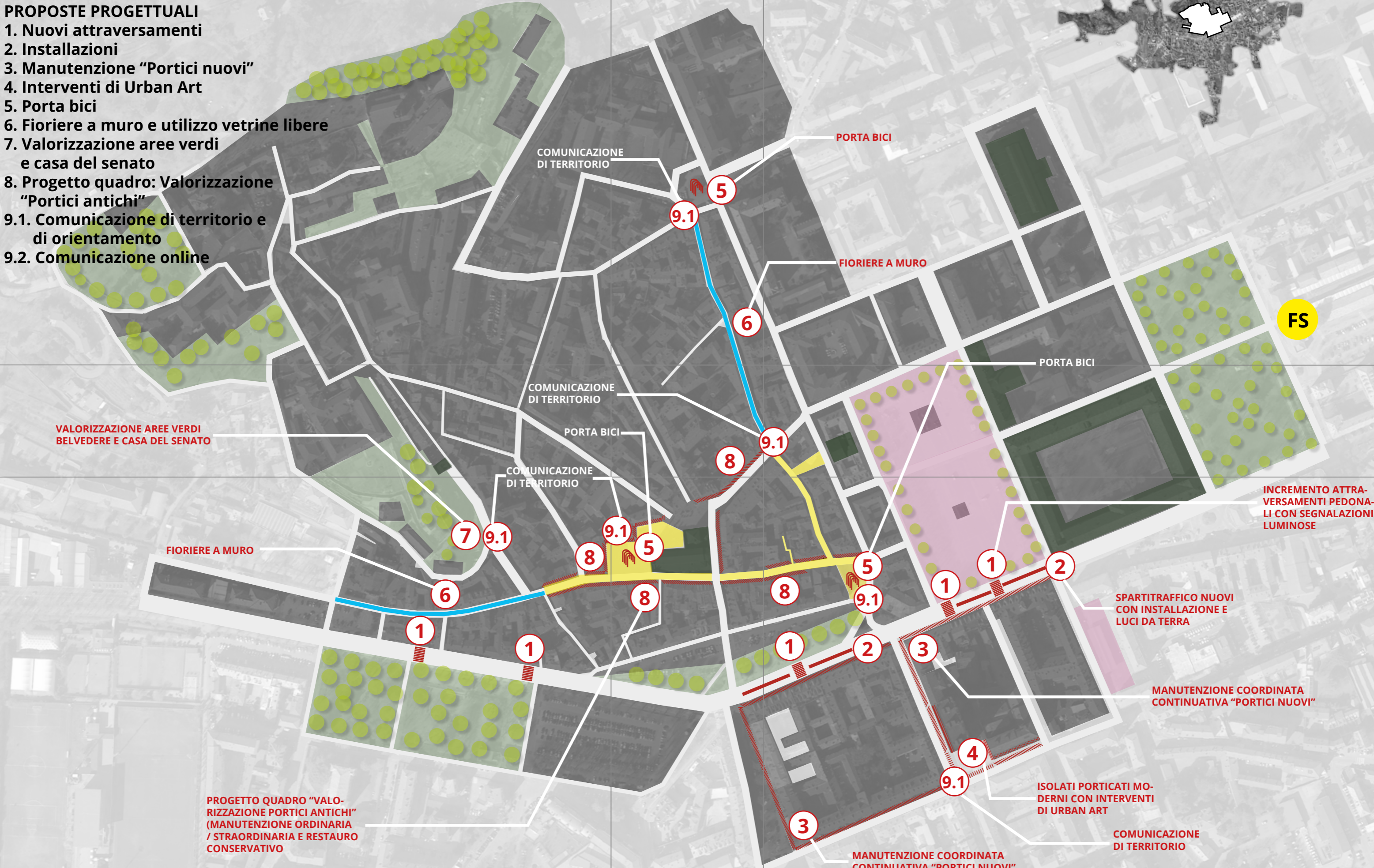
FACCIAMO CENTRO!

Proposte progettuali



PROPOSTE PROGETTUALI

- 1. Nuovi attraversamenti
- 2. Installazioni
- 3. Manutenzione "Portici nuovi"
- 4. Interventi di Urban Art
- 5. Porta bici
- 6. Fioriere a muro e utilizzo vetrine libere
- 7. Valorizzazione aree verdi e casa del senato
- 8. Progetto quadro: Valorizzazione "Portici antichi"
- 9.1. Comunicazione di territorio e di orientamento
- 9.2. Comunicazione online





DISTRETTO
URBANO
DI PINEROLO



FACCIAMO CENTRO!

Proposte progettuali

1. INCREMENTO ATTRAVERSAMENTI
PEDONALI CON SEGNALAZIONI
CROMATICHE E LUMINOSE





DISTRETTO
URBANO
DI PINEROLO



FACCIAMO CENTRO!

Proposte progettuali

2.SPARTITRAFFICO NUOVI CON INSTALLAZIONI E LUCI DA TERRA

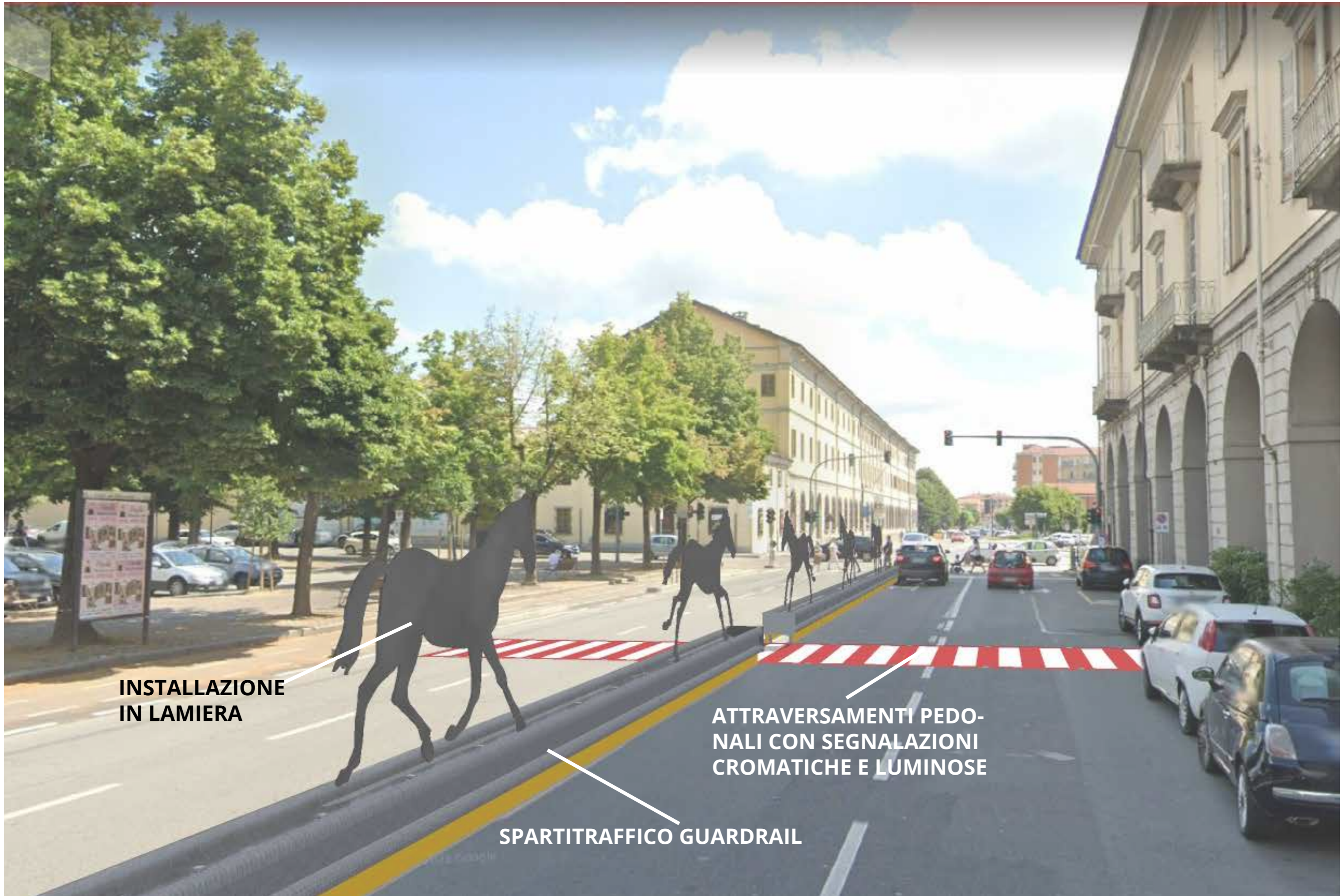


INSTALLAZIONE
IN LAMIERA

ATTRAVERSAMENTI PEDO-
NALI CON SEGNALAZIONI
CROMATICHE E LUMINOSE

SPARTITRAFFICO IN CLS CON FIORIERA





**INSTALLAZIONE
IN LAMIERA**

**ATTRAVERSAMENTI PEDO-
NALI CON SEGNALAZIONI
CROMATICHE E LUMINOSE**

SPARTITRAFFICO GUARDRAIL



DISTRETTO
URBANO
DI PINEROLO



FACCIAMO CENTRO!

Proposte progettuali

3. MANUTENZIONE ORDINARIA CONTINUATIVA DEI "PORTICI NUOVI"





DISTRETTO
URBANO
DI PINEROLO

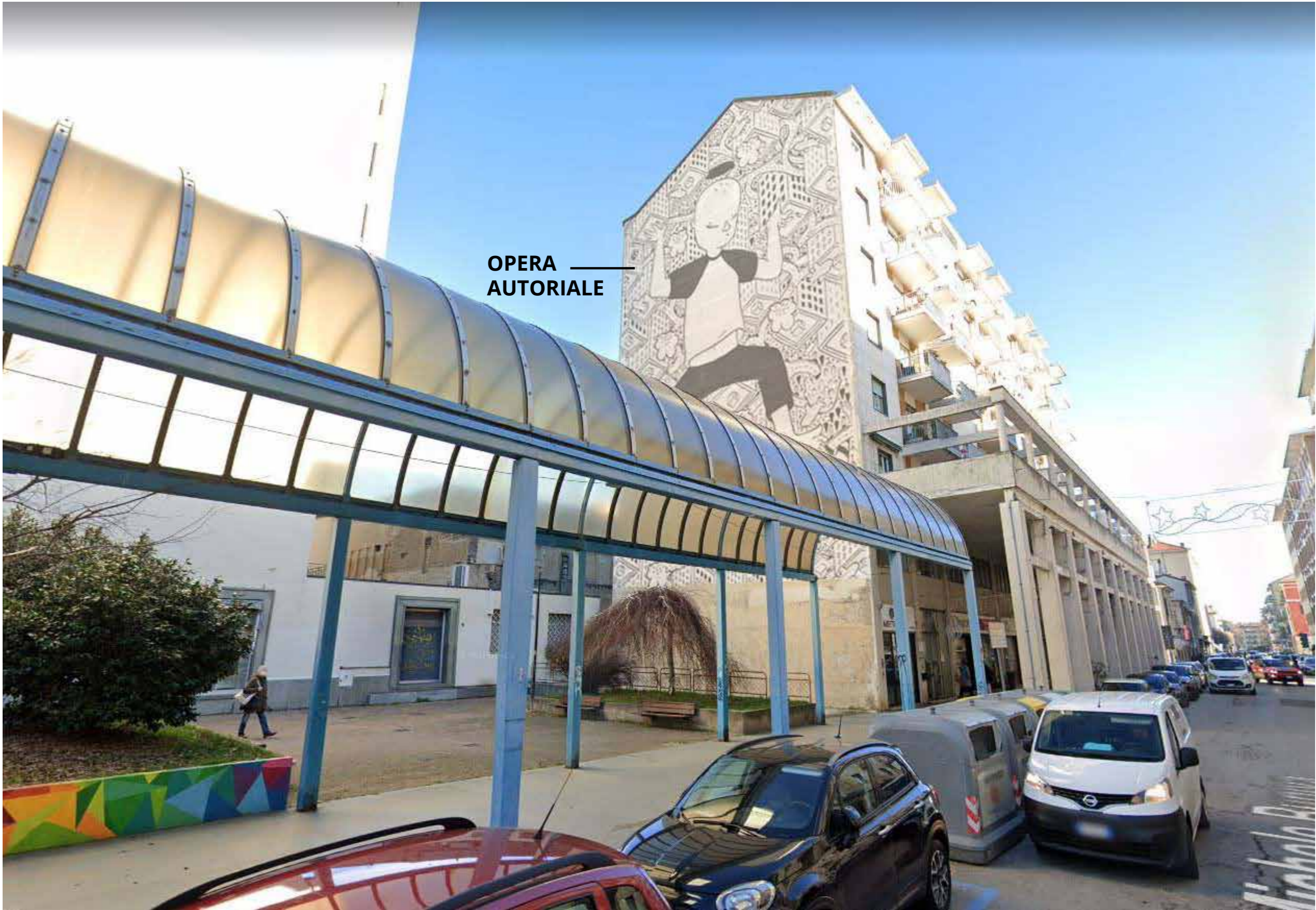


FACCIAMO CENTRO!

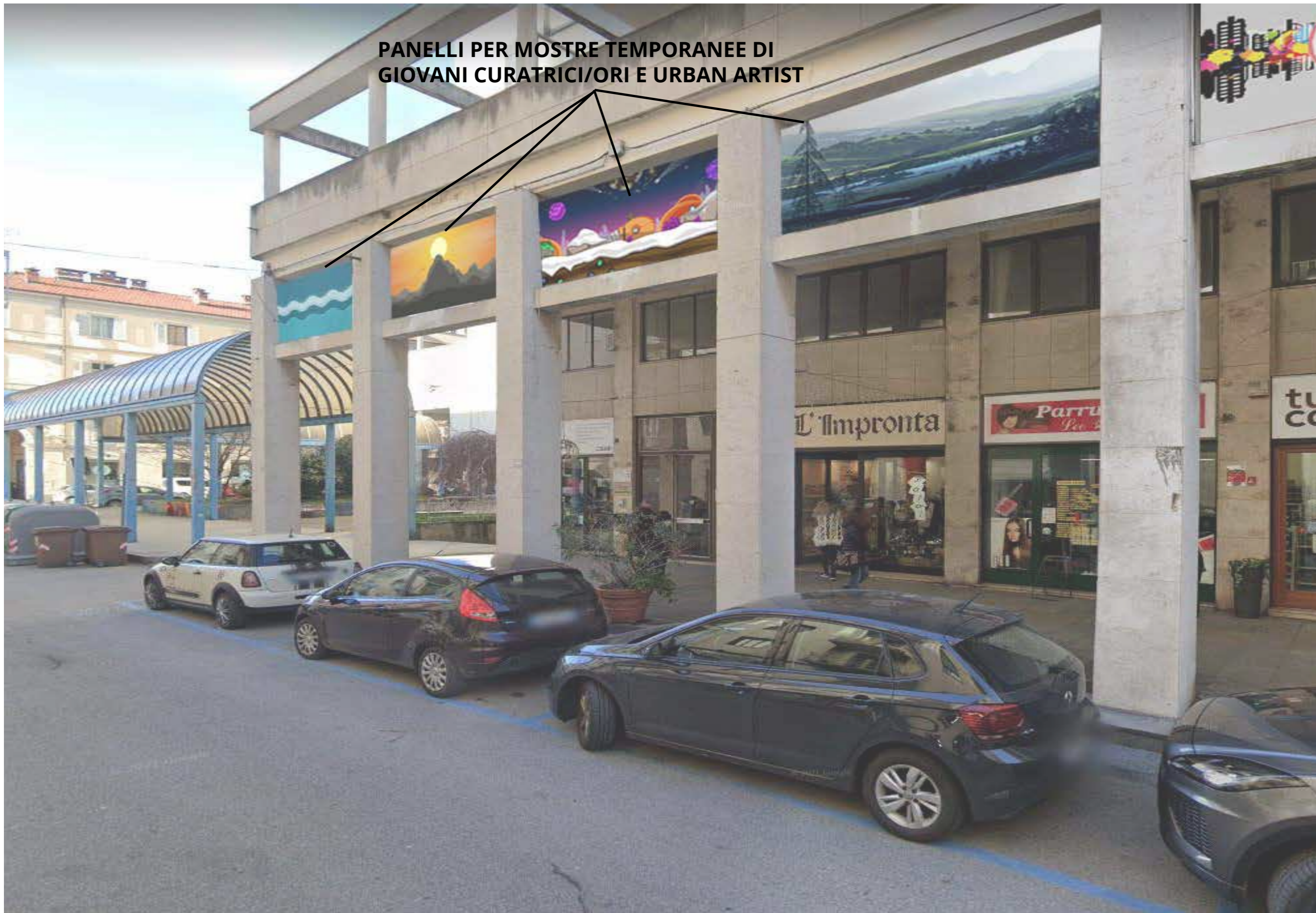
Proposte progettuali

4.ISOLATI PORTICATI MODERNI CON
INTERVENTI DI URBAN ART

OPERA ———
AUTORIALE



PANELLI PER MOSTRE TEMPORANEE DI
GIOVANI CURATRICI/ORI E URBAN ARTIST



PANELLI PER MOSTRE TEMPORANEE DI
GIOVANI CURATRICI/ORI E URBAN ARTIST





DISTRETTO
URBANO
DI PINEROLO



FACCIAMO CENTRO!

Proposte progettuali

5. INCREMENTO PORTA BICI



Chiesa di S. Giuseppe

Sala Concerti Italo Tajo

Pisistrato



DISTRETTO
URBANO
DI PINEROLO



FACCIAMO CENTRO!

DISTRETTO URBANO DEL COMMERCIO
DI PINEROLO

Proposte progettuali

6.FIORIERE A MURO
E UTILIZZO TEMPORANEO
VETRINE LOCALI LIBERI



FACCIAMO CENTRO!

ESTRATTO DA
LE CONVERGENZE

- Stavros Niarchidis
- Stavros Niarchidis
- Stavros Niarchidis
- Stavros Niarchidis
- Stavros Niarchidis

www.convergenze.it

85

87

VASQUE PETULA 3 PETALES

Références

- NVA0000002 (terre cuite)
- NVA0000003 (chocolat)
- NVA0000004 (vert végétal)
- NVA0000007 (autre RAL)

Caractéristiques

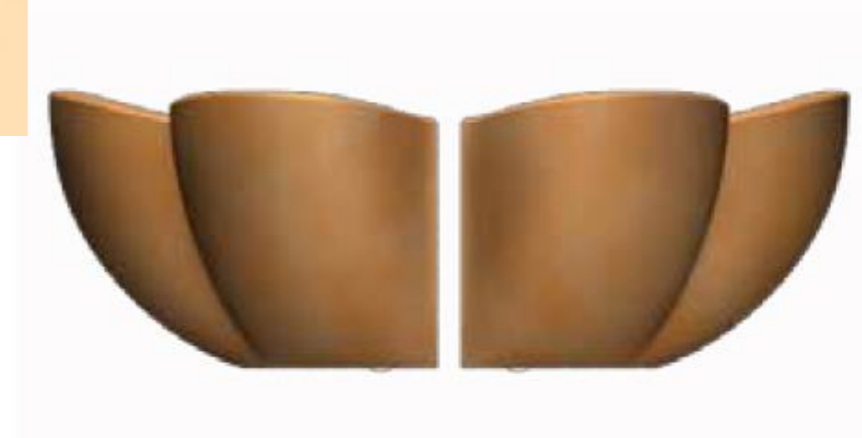
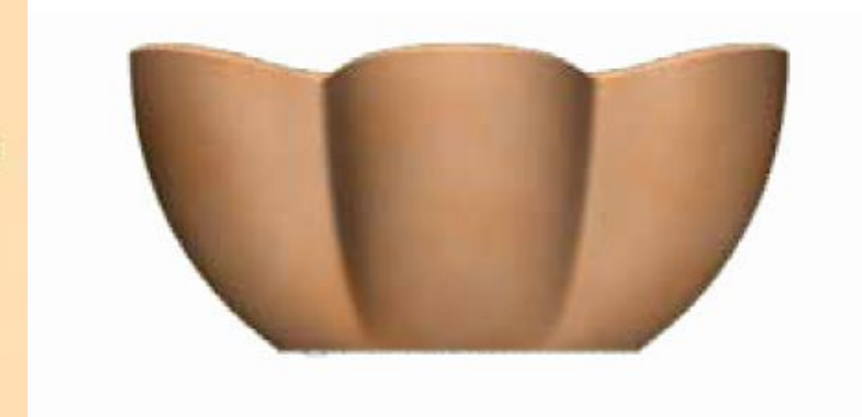
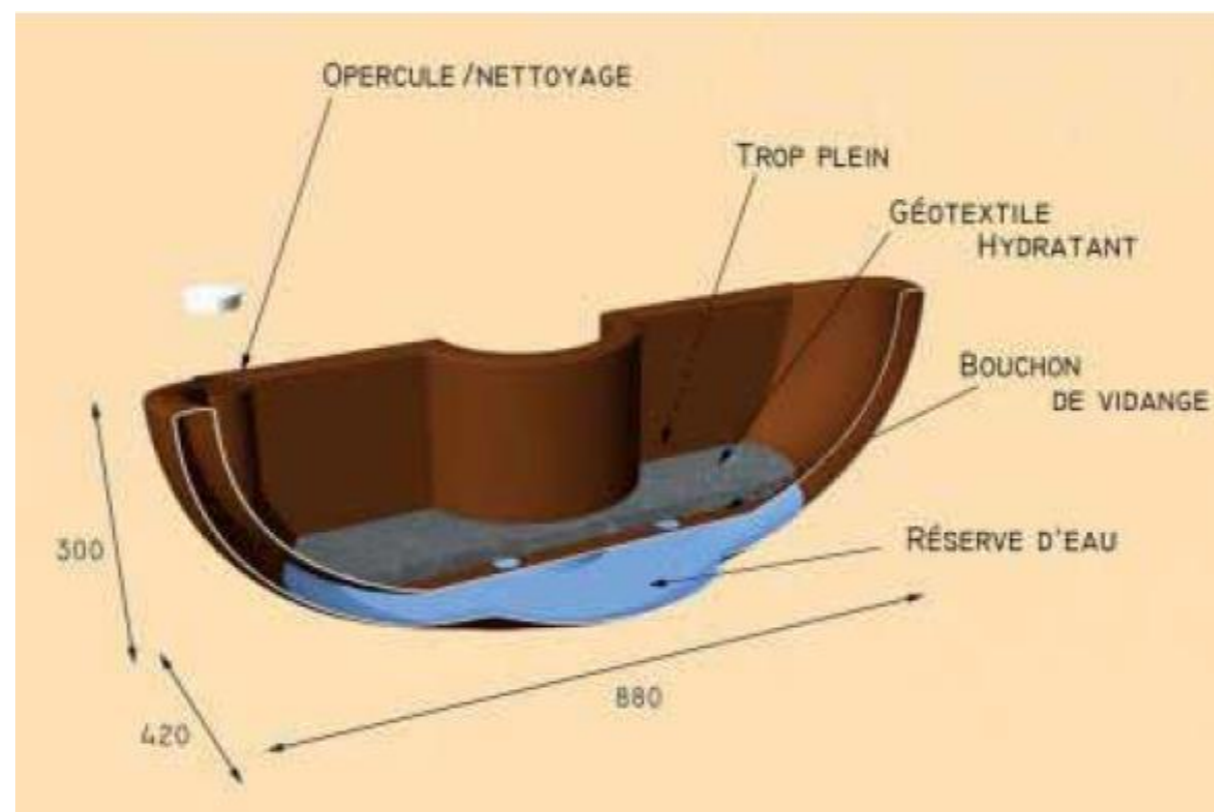
Demi-vasque en polyéthylène rotomoulé haute densité teinté dans la masse
 Traitement antistatique et anti-UV
 Pré-équipée d'un géotextile plongeant hydratant

Dimensions

Largeur : 400 mm
 Longueur : 860 mm
 Hauteur : 260 mm
 Volume : 22 L
 Réserve d'eau : 7 L

Options

Autres couleurs contretypage du nuancier RAL au choix à partir de 15 unités seulement
 Supports simple ou double en acier galvanisé





DISTRETTO
URBANO
DI PINEROLO



FACCIAMO CENTRO!

Proposte progettuali

7. VALORIZZAZIONE DELLE AREE VERDI DEL BELVEDERE E DELLA CASA DEL SENATO

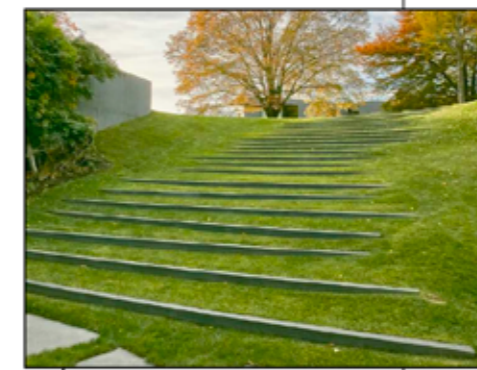
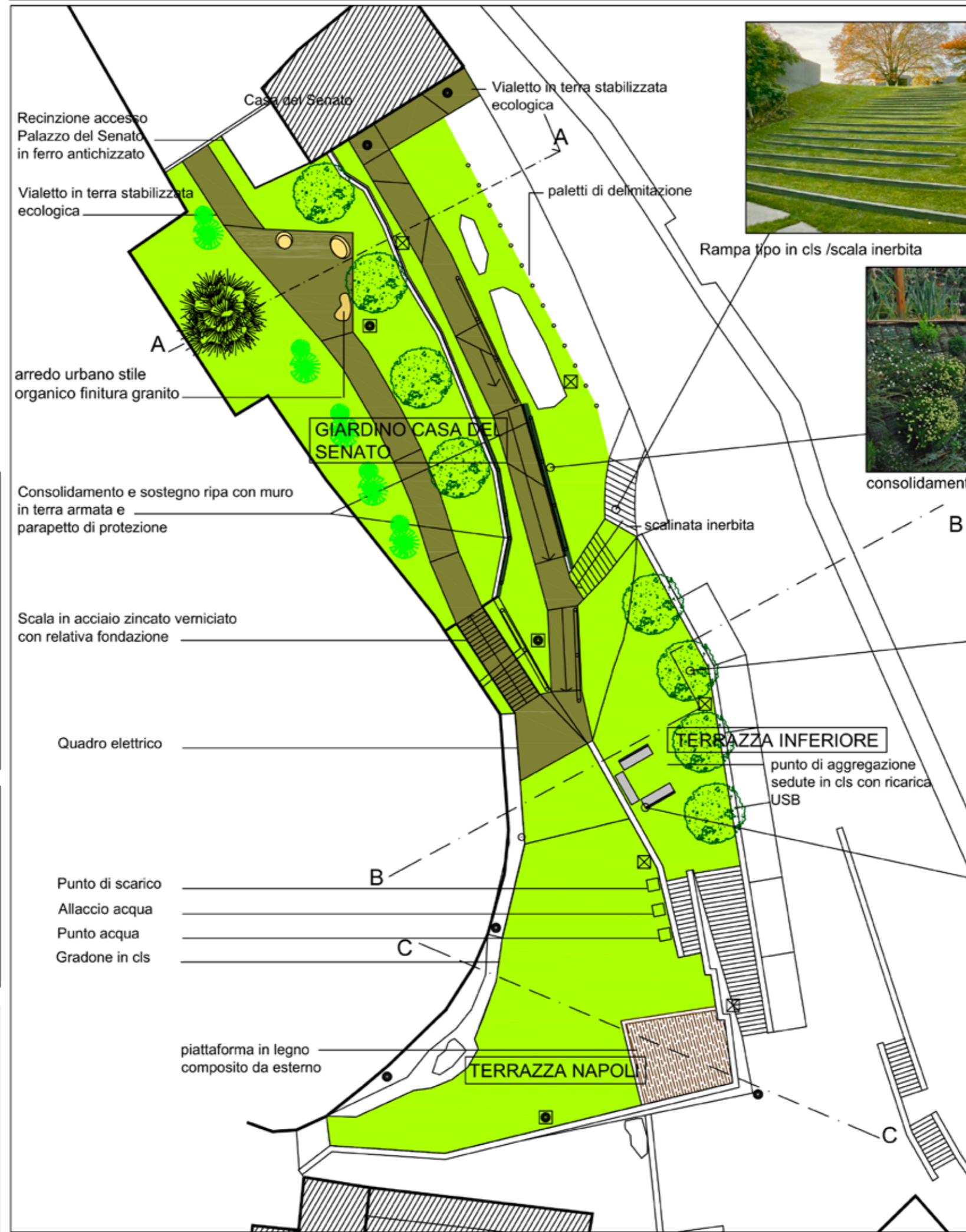
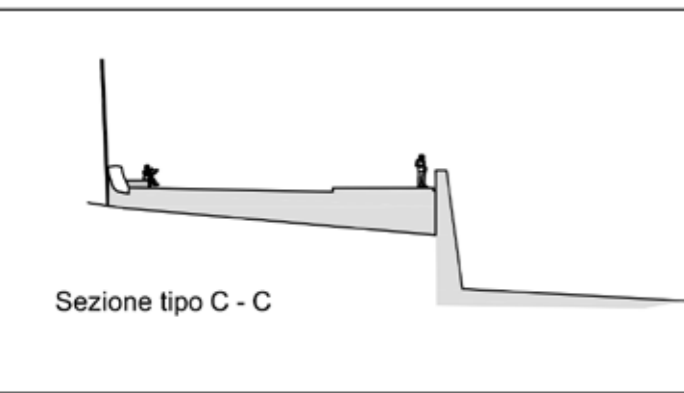
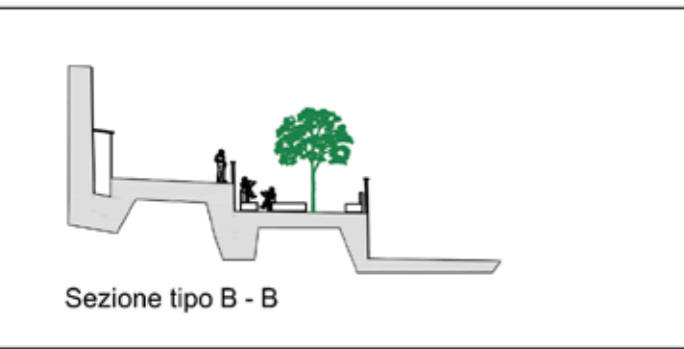
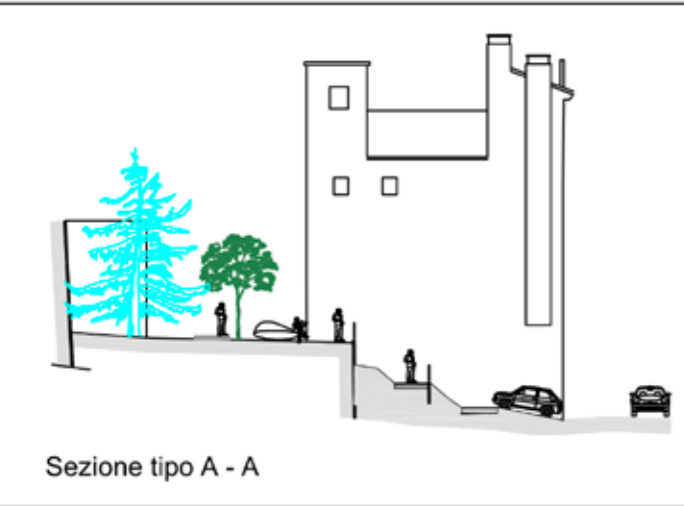
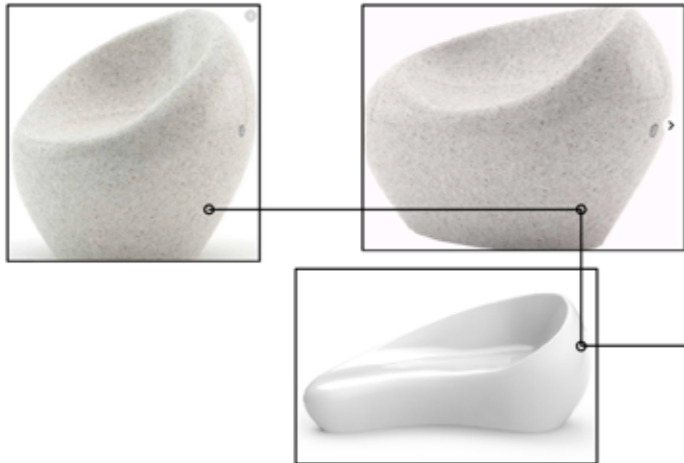


Google Earth

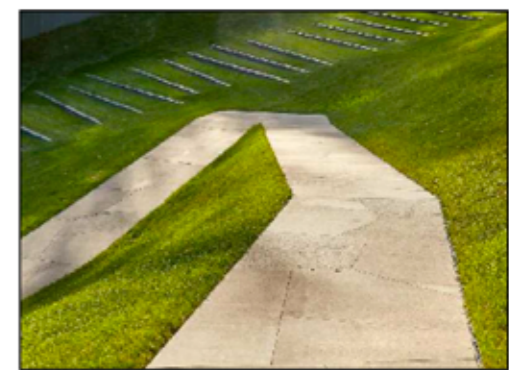
© 2022 Google



CASA DEL
SENATO



Rampa tipo in cls / scala inerbita



consolidamento in terra armata



paletto



tavolo con panchine



panchina in cls con USB

⊗ punti illuminazione esist.

● Nuovi punti illuminazione

● Nuovi proiettori a parete/incasso





DISTRETTO
URBANO
DI PINEROLO



FACCIAMO CENTRO!

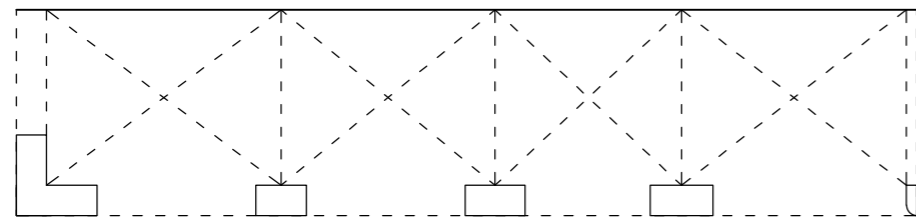
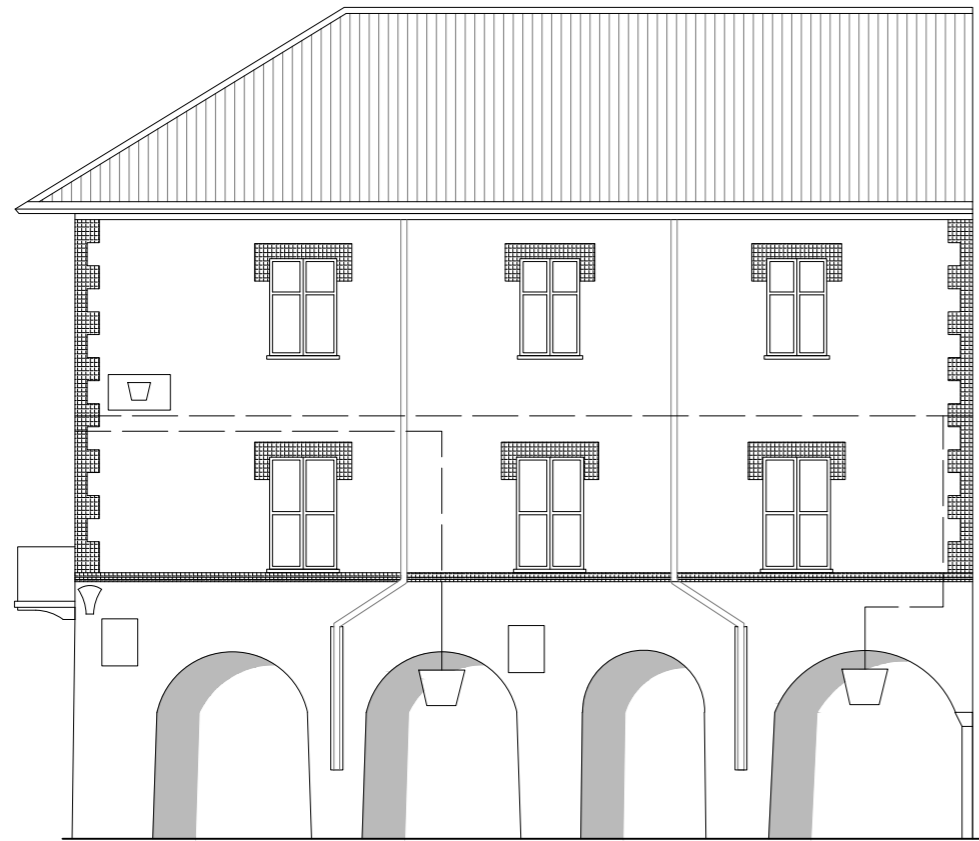
Proposte progettuali

8. PROGETTO QUADRO "VALORIZZAZIONE
PORTICI ANTICHI" (MANUTENZIONE
ORDINARIA, STRAORDINARIA E RESTAURO
CONSERVATIVO)



**COLONNE E CAPITELLI
LAPIDEI ORIGINALI
VERNICIATI IN GRIGIO**

SCHEDA DI RILIEVO ARCHITETTONICO



Volte a crociera intonacate Scala: 1:125

Legenda - N.B. Riquadri scuri = elementi facciata in oggetto

cavi e accessori illuminazione pubblica	Lampione	Altri corpi illuminanti	Video sorveglianza	Motore esterno climatizzatori	Elementi vari sporgenti	Altoparlante	Pali vari	Cartello viario	Cartello pubblicitario	Rivestimenti incongrui	Elementi architettonici originali	Superfici dipinte

SCHEDA DI SINTESI DELLE STRATIGRAFIE

Edificio 74.1	Prospetto Sud	Data Agosto 2020	N. Saggio 2020 XX
-------------------------	-------------------------	----------------------------	-----------------------------

Posizionamento dei saggi

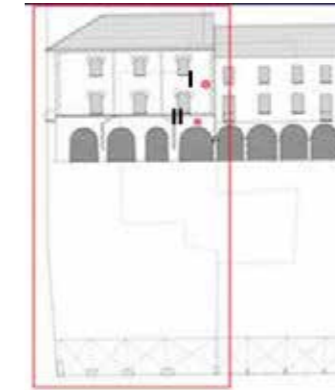


Foto dei saggi



STRATIGRAFIA I



FOTO D'INSIEME



STRATIGRAFIA II



DISTRETTO
URBANO
DI PINEROLO



FACCIAMO CENTRO!

Proposte progettuali

9.1 COMUNICAZIONE DI TERRITORIO E DI ORIENTAMENTO



PINEROLO
CENTRO

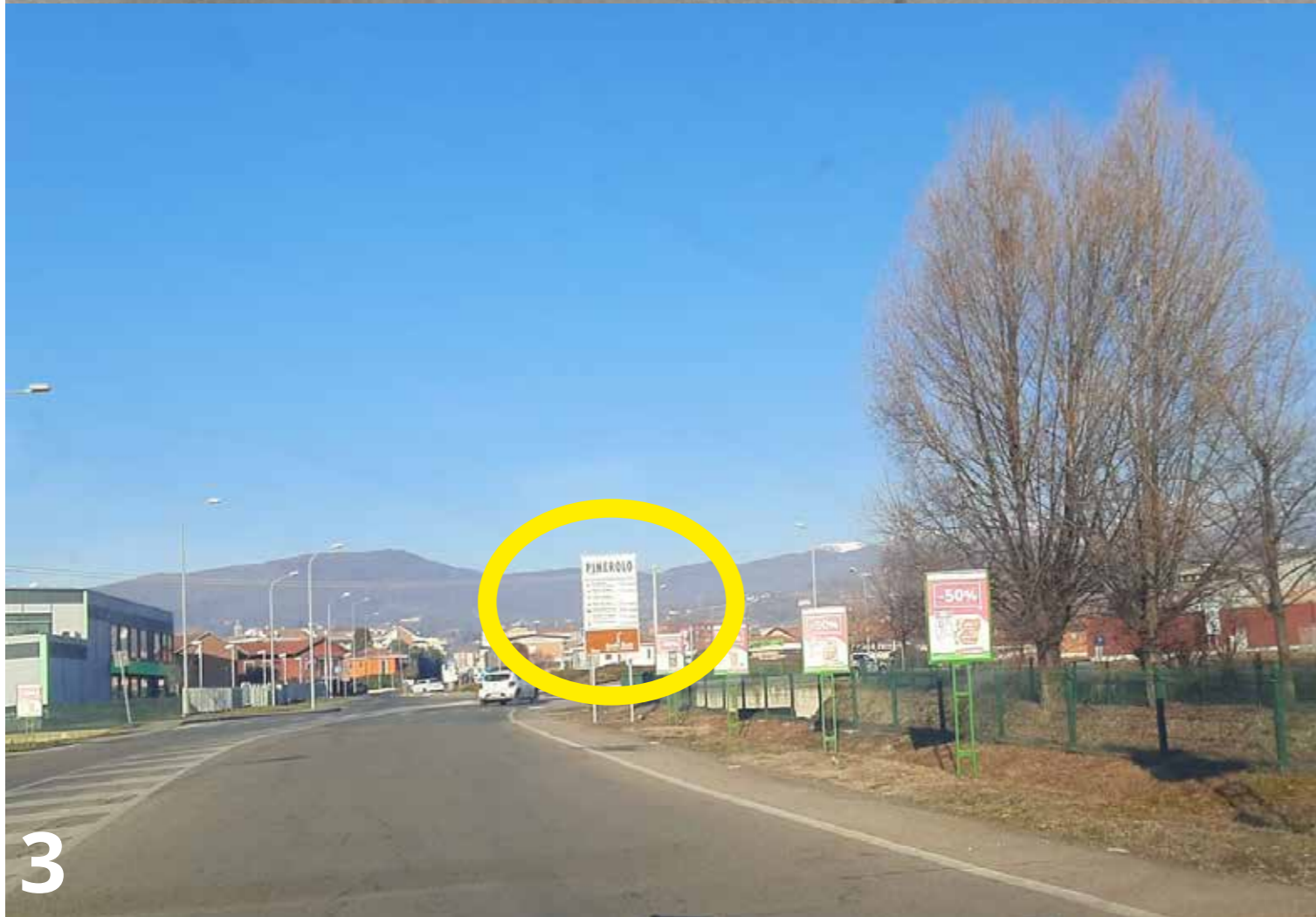
AUTOSTRADA

4

3

2

1







A1



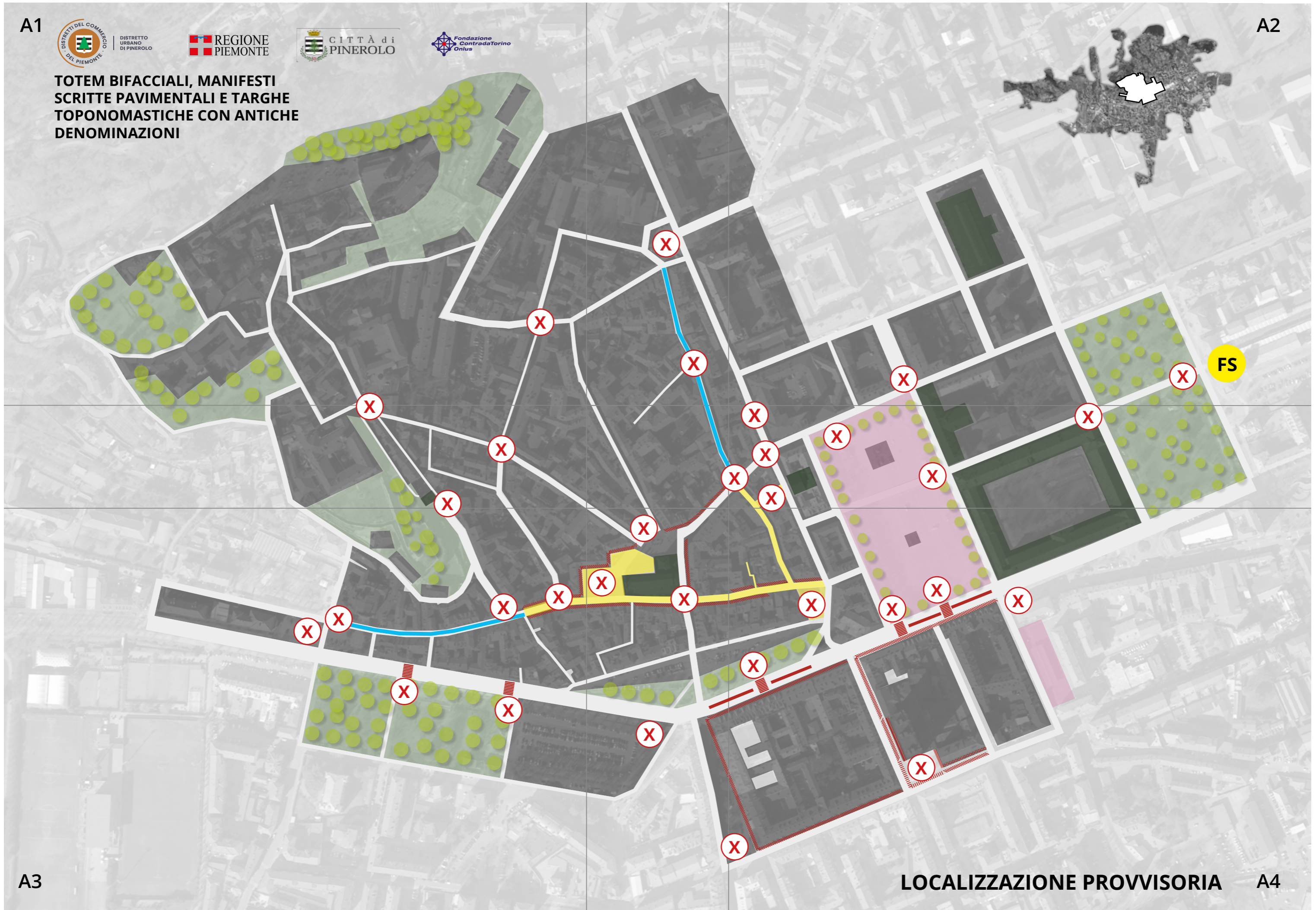
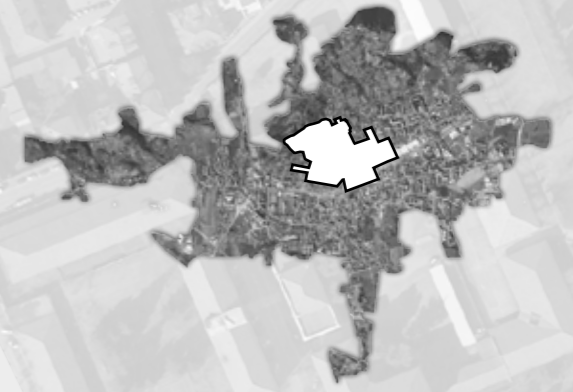
REGIONE PIEMONTE

CITTÀ di PINEROLO



TOTEM BIFACCIALI, MANIFESTI SCRITTE PAVIMENTALI E TARGHE TOPONOMASTICHE CON ANTICHE DENOMINAZIONI

A2



A3

LOCALIZZAZIONE PROVVISORIA

A4

MANIFESTI E SCRITTE PAVIMENTALI



TOTEM BIFACCIALI



**TARGHE TOPONOMASTICHE CON
ANTICHE DENOMINAZIONI**





DISTRETTO
URBANO
DI PINEROLO



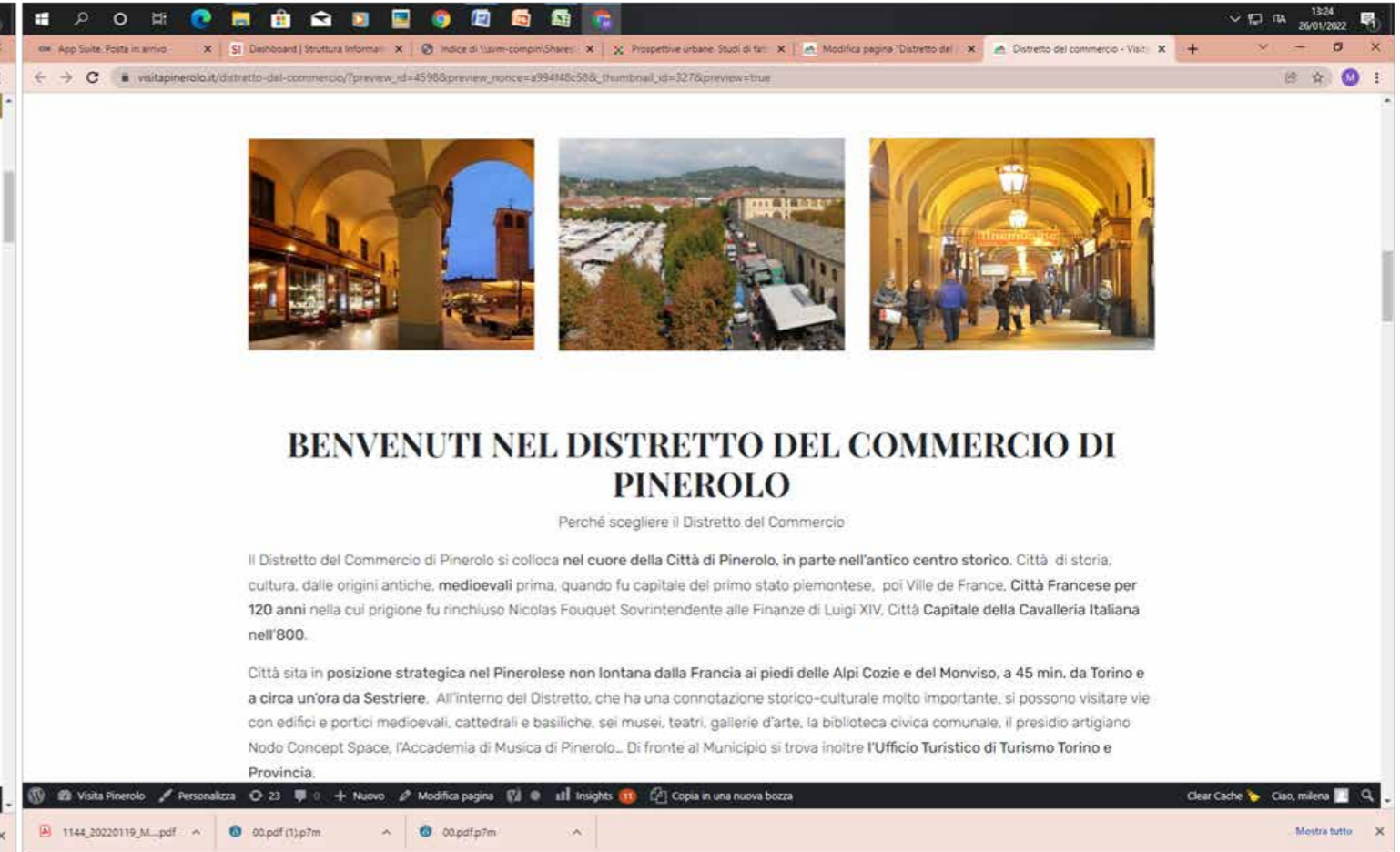
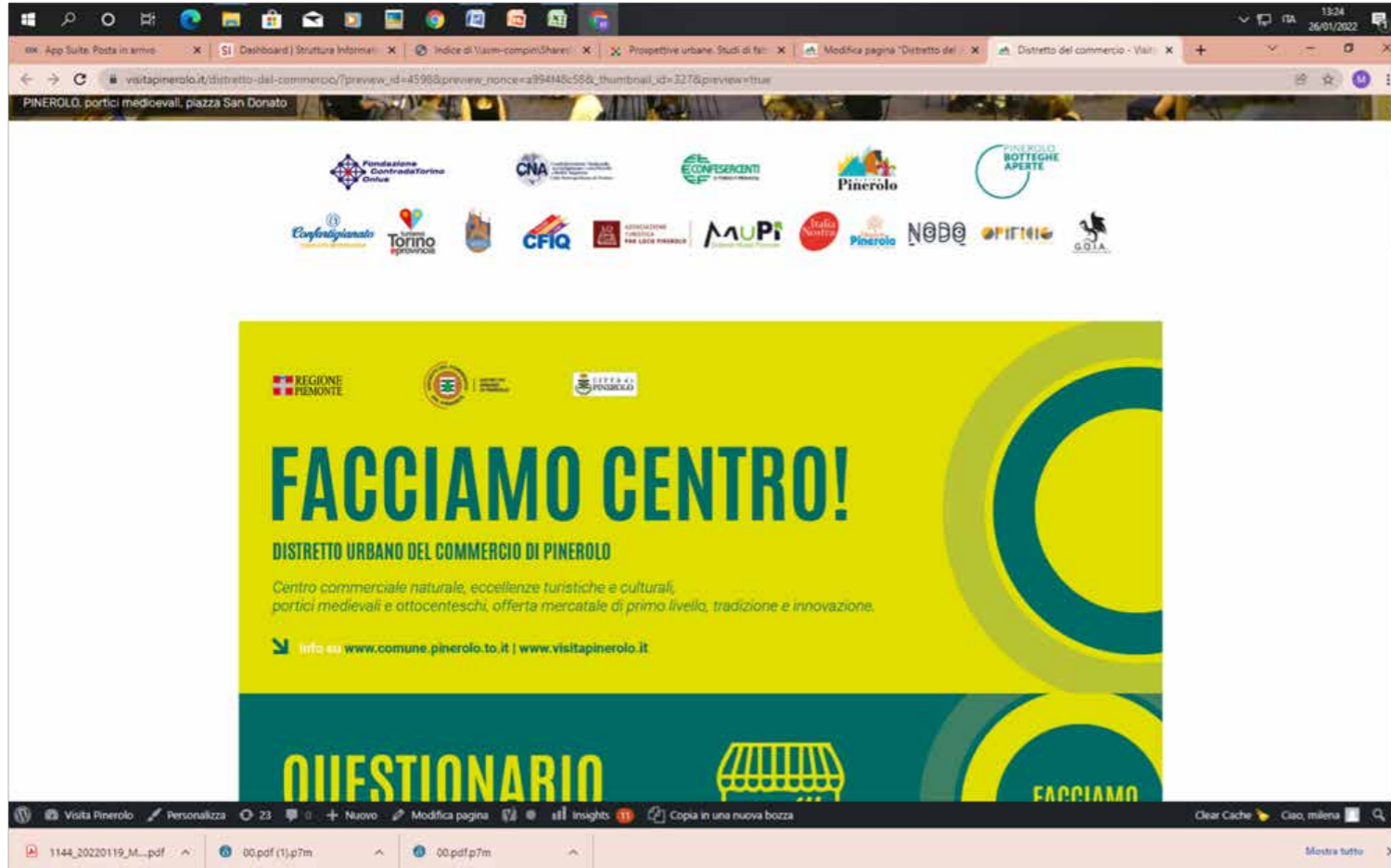
FACCIAMO CENTRO!

Proposte progettuali

9.2 COMUNICAZIONE ONLINE

FACCIAMO CENTRO!

SITO WEB CITTA' DI PINEROLO




Il Distretto del Commercio

DELIMITAZIONE DEL DISTRETTO

IL DISTRETTO DEL COMMERCIO

Il Distretto è situato nel centro città e interessa il mercato e le zone dei portici. Il centro città è attraversato dall'asse stradale di Corso Torino che lo taglia in due, da una parte la vecchia Pinerolo, i portici medioevali, il centro storico, dall'altra i portici nuovi e la parte nuova della città, nel centro il grande mercato di Pinerolo, il terzo del Piemonte.




DELIMITAZIONE DEL DISTRETTO **OGGETTIVI DEL DISTRETTO DEL COMMERCIO**

VISITA PINEROLO


RESPIRA IL PROFUMO DELLA STORIA...

Nel Distretto del Commercio non puoi perderti l'affascinante centro storico con il Duomo e la salita lungo la via medioevale Principi d'Acaja fino al Colle di San Maurizio da cui si gode un bellissimo panorama sulla città e sui monti circostanti. Numerose altre chiese, edifici, piazze e vie permettono di scoprire la Pinerolo storica e la sua stratificazione culturale. **Locali caratteristici** ti offrono, inoltre, l'opportunità di gustare i sapori del territorio, pasticceria con il famoso cioccolato prodotto nel Pinerolese, gelati, rinomati dolci locali (Torta Zurigo, Panettone Basso Piemontese, ecc.), vino, formaggi, piatti tipici e molto altro...


- PIAZZA DEL DUOMO CENTRALE DI PINEROLO +
- VIA PRINCIPI D'ACAJA +
- COLLE DI SAN MAURIZIO +
- VISITE GUIDATE +
- MUSEI +




Esperienze da non perdere a Pinerolo




IL PROFUMO È NELL'ARIA




MUSEO DELLA CAVALLERIA



LA PINEROLO FRANCESE E MEDIOEVALE



NOTTI DEI DEHORS



CREATIVITÀ ARTIGIANA

[SCOPRI TUTTE](#)

Scopri la Città nella gallery che segue

DISTRETTO DEL COMMERCIO E MOBILITÀ SOSTENIBILE

MUOVERSI NEL DISTRETTO

FERROVIA: La ferrovia - Torino Pinerolo consente di raggiungere la città in circa 45 minuti. Vi sono due fermate a Pinerolo, la Stazione Centrale e la fermata Pinerolo Olimpica presso gli impianti sportivi.

LINEA MERCATALE: E' attiva una navetta gratuita che il sabato mattina durante il mercato trasporta i cittadini dai due grandi parcheggi (Ospedale e Stazione Olimpica) al mercato evitando il disagio di cercare parcheggio in centro. La navetta è attiva dalle 7.30 alle 13.30.

PARCHEGGI: 1010 posti auto nelle immediate vicinanze del Distretto.

- PARCHEGGIO PIAZZALE LEQUIO (200 POSTI) chiuso il sabato mattina dalle 5.30 ALLE 14.00 per mercato
- PARCHEGGIO PIAZZALE TERZO ALPINI (250 POSTI)
- PARCHEGGIO PIAZZA VITTORIO VENETO (500 POSTI) chiuso il sabato mattina per mercato.
- PARCHEGGIO PIAZZALE VECCHIO DISTRETTO (60 POSTI)

INFO (link comune di Pinerolo.....)

ZTL: la ZTL di Pinerolo è racchiusa dal quadrilatero di strade costituito dalla Via Principi d'Acaja, Piazza Sofferino, via Trieste, via San Giuseppe

